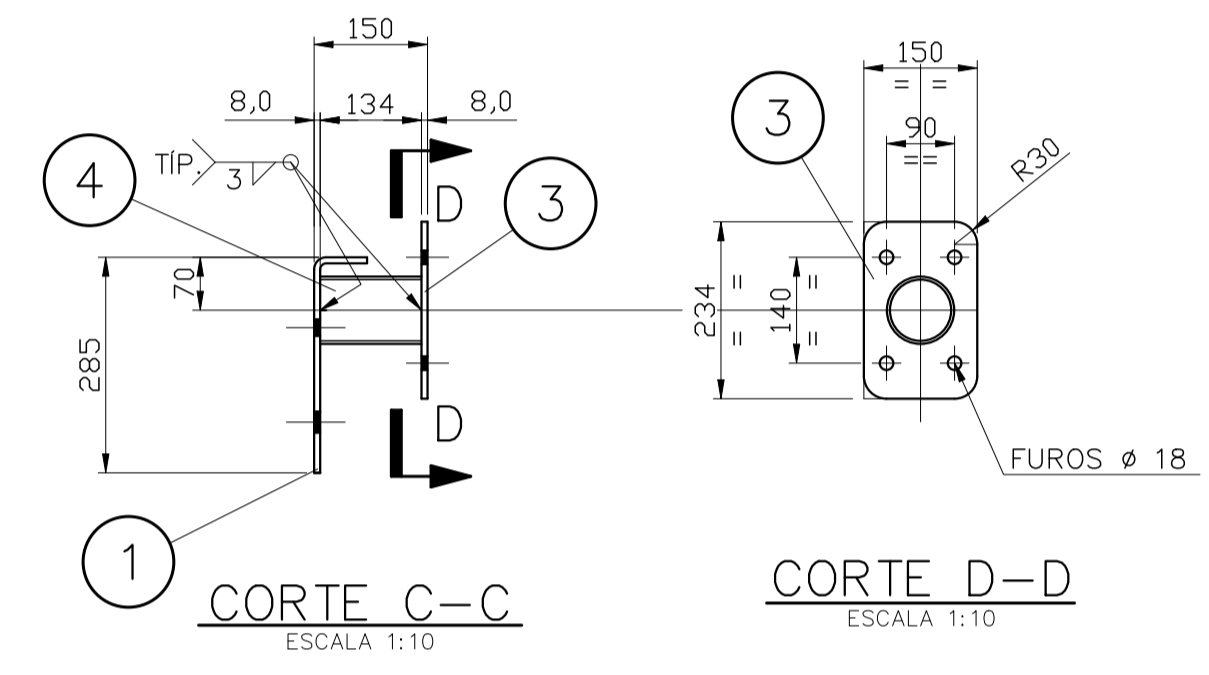
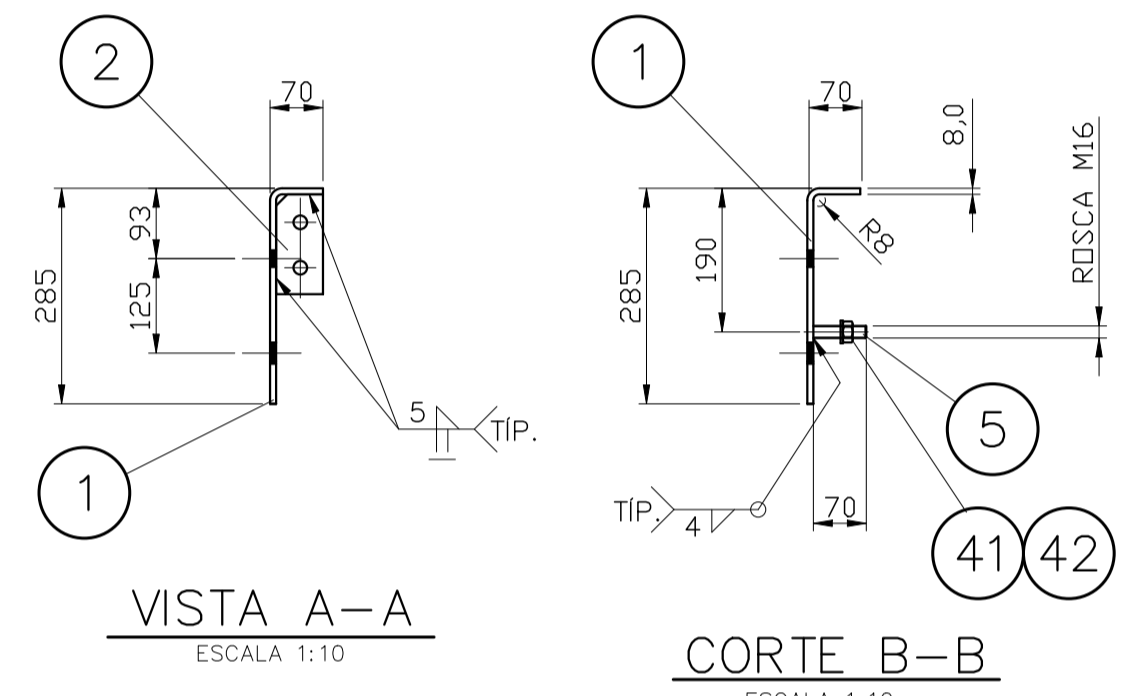
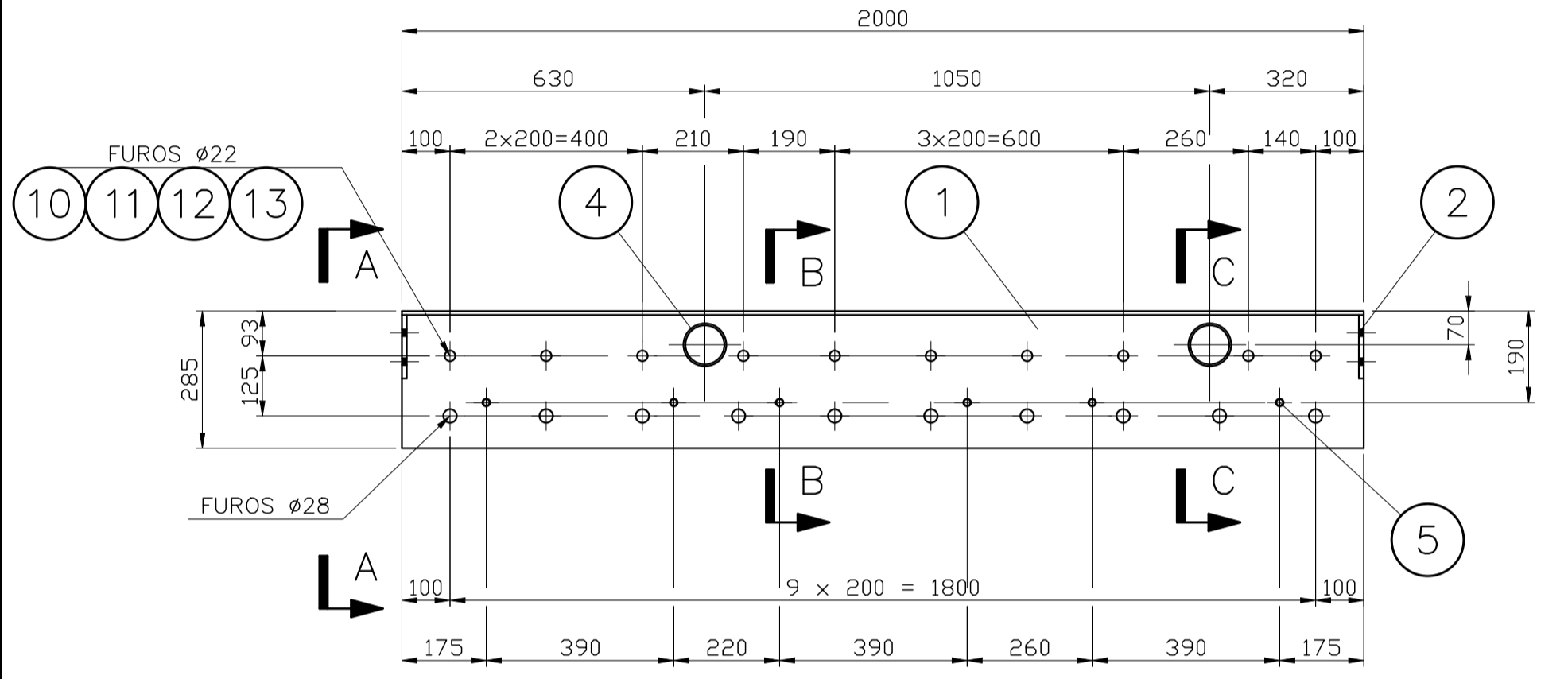


LISTA DE MATERIAL					
ITEM	QTD.	DESCRIÇÃO	OBS.	MATERIAL	PESO
1 (GRUPO A) LATERAL (C/ MOSTRA)					108
1	1	CH 8,0 x 339 x 2000		ASTM A-36	42
2	2	CH 9,5 x 62 x 132		ASTM A-36	1
3	2	CH 8,0 x 234 x 150		ASTM A-36	3
4	2	TUBO ϕ 3" (ϕ 88,9mm) x 134		EN ISO 10255 (DIN 2440)	2
5	6	BARRA REDONDA ROSCADA ϕ 16,0 x 70	CALV. A FOGO	SAE 1020	1
6	3	CH 25,4 x 60 x 390		SAE 1045	14
7	1	CH 25,4 x 60 x 390		SAE 1045	5
8	1	CH 25,4 x 60 x 390		SAE 1045	5
9	5	CHAPA DESSAGE - TPRO0525-004-0002 / DF-01-15100C-M-31287-M-00002	POS.03		35
10	10	PARAF CAB CHATA SEXT INT DIN 7991 M16X50 12.9 PR OL		1397096	-
11	10	PORCA SEXT M16 DIN 934 - CLASSE RESIST 8 PR OL		1647055	-
12	10	ARRUELA LISA M16 DIN 6916 HV ACO PR OL		1033416	-
13	10	ARRUELA PRESSAO M16 DIN 127-B ACO PRETO OLEADO		TP0023890	-
1 (GRUPO B) LATERAL (OPOSTO)					108
4 (GRUPO C) SUPORTE DA GUIA					48
20	4	TUBO ϕ 3" (ϕ 88,9mm) x 85		EN ISO 10255 (DIN 2440)	29
21	4	CH. 9,50 x 160 x 180		ASTM A-36	9
22	4	CH. 8,00 x 150 x 210		ASTM A-36	8
23	8	CH. 6,30 x 46 x 65		ASTM A-36	1
24	8	CH. 6,30 x 36 x 65		ASTM A-36	1
3 (GRUPO D) PRESILHA (C/ MOSTRA)					6
27	3	CH. 4,75 x 43 x 600		SAE 1008/10	2
28	6	CH. 8,00 x 64 x 150		ASTM A-36	4
3 (GRUPO E) PRESILHA (OPOSTO)					6
PEÇAS INDIVIDUAIS					
31	2	BORRACHA SBR, COR PRETA, 19 x 150 x 2000		45 \pm 5 SHORE A	14
PARAFUSO DE CAMPO					
35	4	PARAF CAB SEXT M16X50 DIN 933 8.8 ZINC FOG		1295180	-
36	4	PORCA SEXT M16 DIN 934 - CLASSE REST 8 ZINC FOG		1647057	-
37	4	ARRUELA LISA M16 DIN 6916 HV ACO ZINC FOG		TP0009494	-
38	32	PARAF CAB SEXT M16X50 DIN 933 8.8 ZINC FOG		1295180	-
39	32	PORCA SEXT M16 DIN 934 - CLASSE REST 8 ZINC FOG		1647057	-
40	64	ARRUELA LISA M16 DIN 6916 HV ACO ZINC FOG		TP0009494	-
41	12	PORCA SEXT M16 DIN 934 - CLASSE REST 8 ZINC FOG		1647057	-
42	12	ARRUELA LISA M16 DIN 6916 HV ACO ZINC FOG		TP0009494	-
PESO TOTAL = 290 kg					



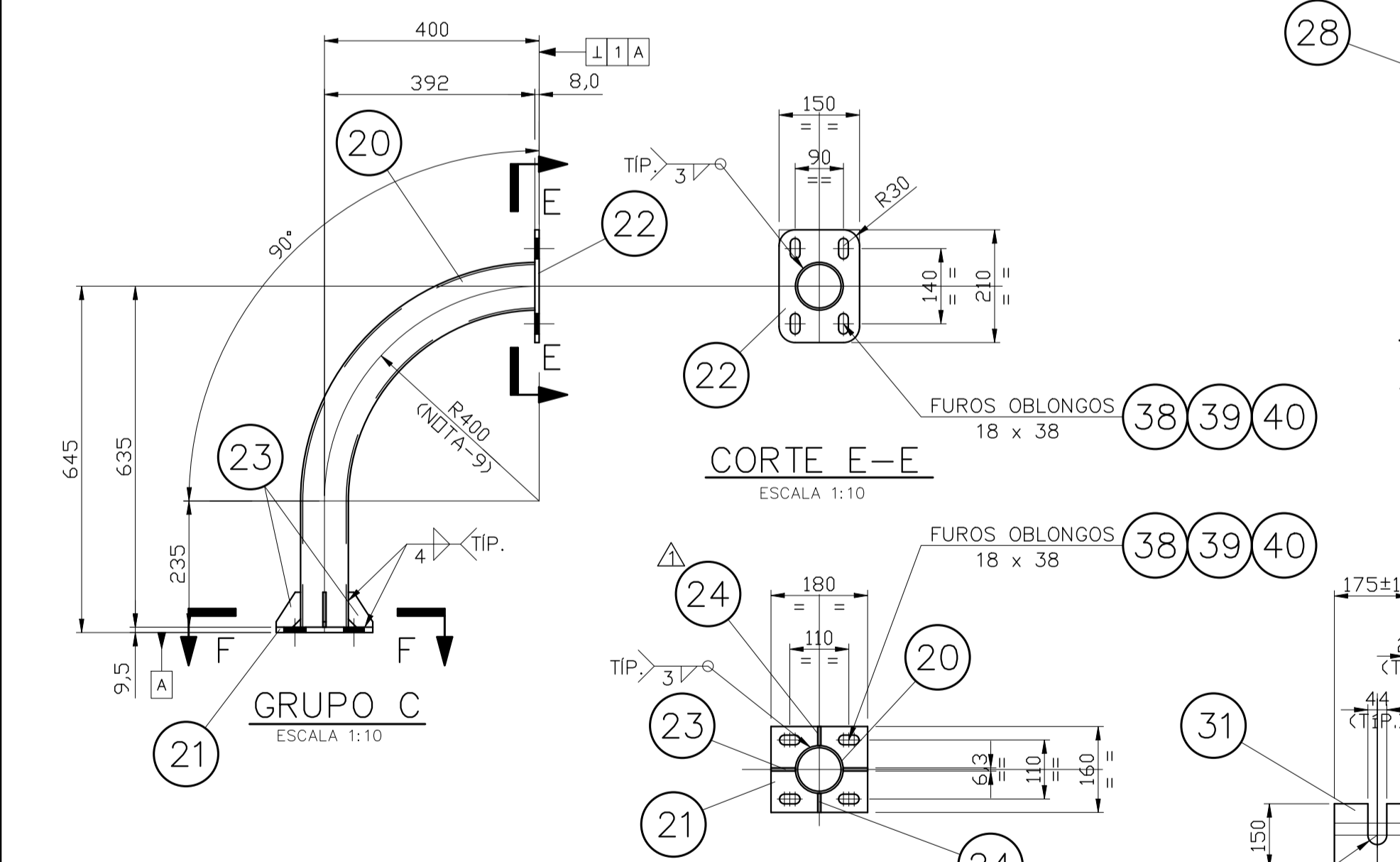
GRUPO A (C/MOSTRA)
GRUPO B (OPOSTO)
ESCALA 1:12,5

VISTA A-A
ESCALA 1:10

CORTE B-B
ESCALA 1:10

CORTE C-C
ESCALA 1:10

CORTE D-D
ESCALA 1:10



GRUPO D (C/MOSTRA)
GRUPO E (OPOSTO)
ESCALA 1:10

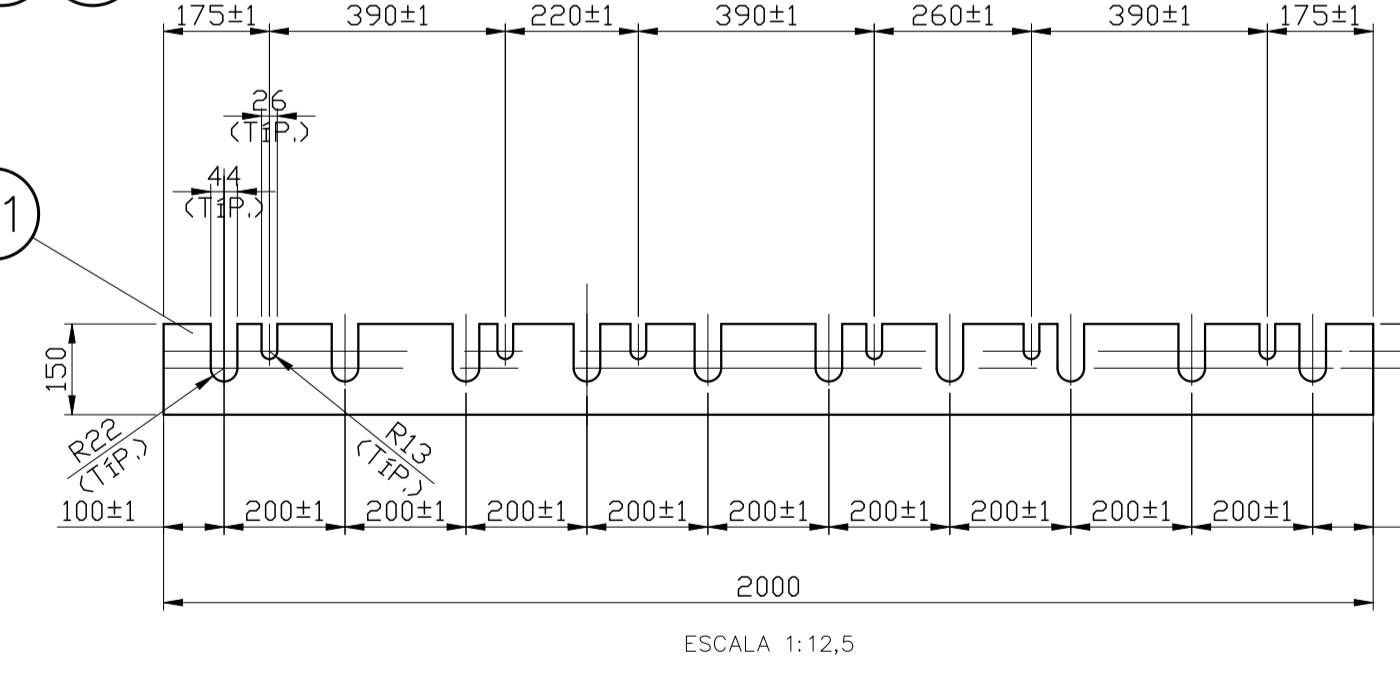
CORTE G-G
ESCALA 1:7,5

GR. A/B/C/D/E
ESCALA 1:10

GR. A/B/C/D/E
ESCALA 1:5

CORTE E-E
ESCALA 1:10

CORTE F-F
ESCALA 1:10



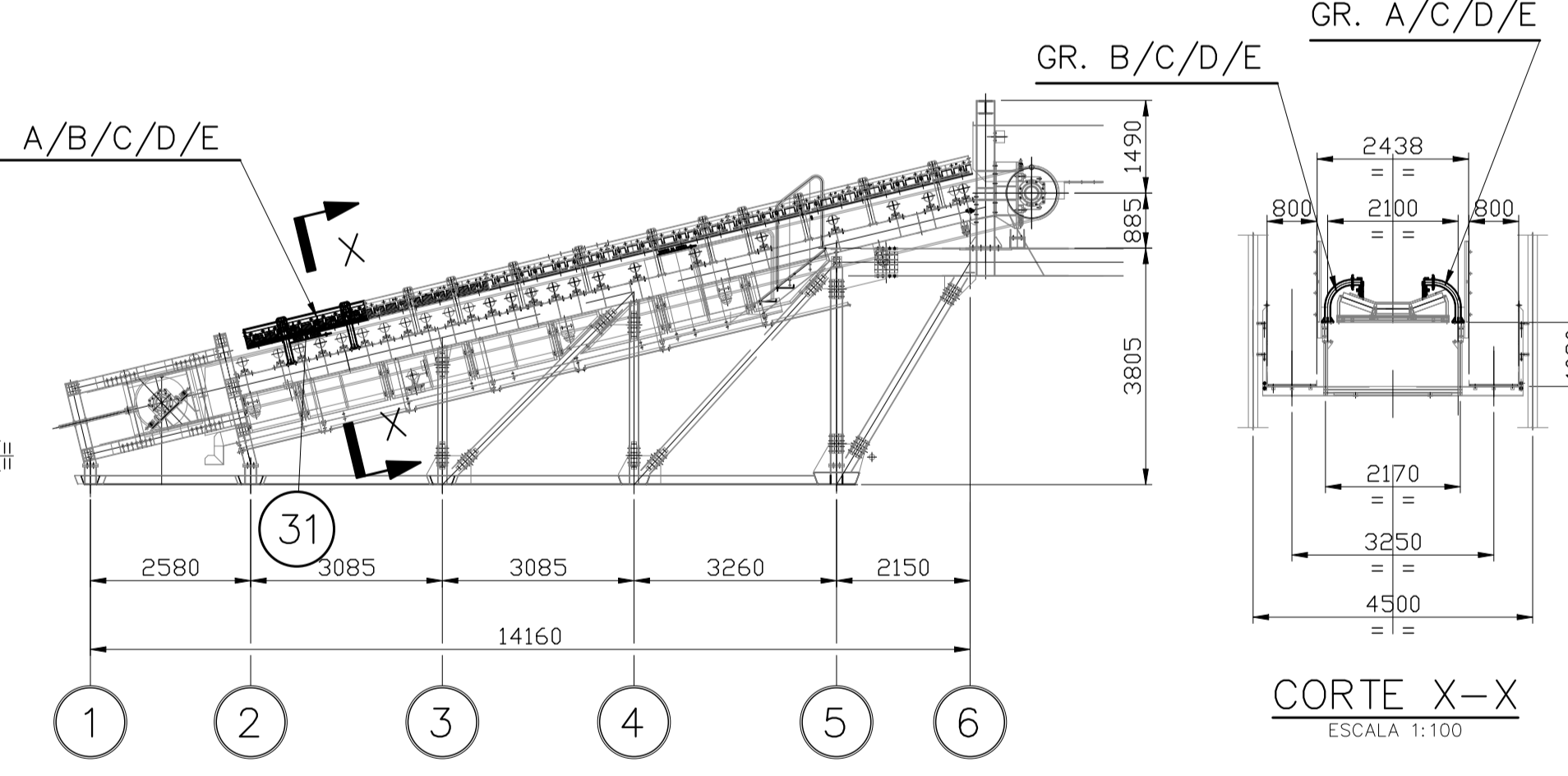
GR. A/B/C/D/E
ESCALA 1:12,5

GR. A/B/C/D/E
ESCALA 1:12,5

GR. A/B/C/D/E
ESCALA 1:12,5

GR. A/B/C/D/E
ESCALA 1:12,5

CORTE H-H
ESCALA 1:5



ESQUEMA DE MONTAGEM
ESCALA 1:100

CORTE X-X
ESCALA 1:100

GR. B/C/D/E
ESCALA 1:5

GR. A/C/D/E
ESCALA 1:5

TOLERANCIAS SALVO INDICACAO CONTRARIA			
DIMENSÕES mm	0 A 300	300 A 1200	Acima de 1200
TOLERANCIA GERAL mm	± 1	± 2	± 3
SUP. USINADAS mm	$\pm 0,125$	$\pm 0,250$	$\pm 0,400$
EXCENTRICIDADE mm	0,15	F/ SUP. USIN. DA MESMA LINHA DE CENTRO	
ANGULARIDADE	\pm UM GRAU		
TOLERANCIAS DE MONTAGEM			
ROLETES NIVELAMENTO E ALINHAMENTO	± 1 mm		
ESTRUTURAS METALICAS NIVELAMENTO E ALINHAMENTO	± 3 mm		

NOTAS

DOCUMENTOS DE REFERÊNCIA

REV.	T.E.	DESCRIÇÃO	PROJ.	DES.	VER.	APR.	AUT.	DATA
REVISÕES								
T.E.	(A) PRELIMINAR	(C) PARA CONHECIMENTO	(E) PARA CONSTRUÇÃO	(G) CONFORME CONSTRUÍDO				
TIPO DE EMISSÃO	(B) PARA APROVAÇÃO	(D) PARA COTAÇÃO	(F) CONFORME COMPRADO	(H) CANCELADO				

